

# DABLIU TOUCH

Interactive flat panel display



## Monitor interattivi per la didattica

4K UHD Display | Android 11 | soluzioni interattive | Lavagna interattiva | ZeroGap Technology

**E11 Series** Education

65-inch **E11L-C65B**

75-inch **E11L-C75B**

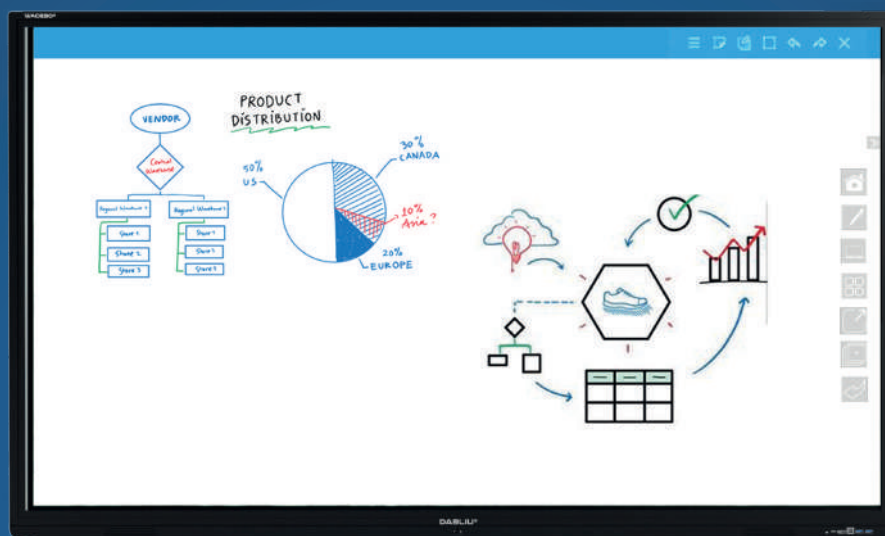
86-inch **E11L-C86B**

 **android 11**

 **WACEBO**  
EUROPE



65"



L'apprendimento non è mai stato così straordinario

**DabliuTouch** è la famiglia di monitor interattivi sviluppati da Wacebo per rendere l'**attività didattica semplice, intuitiva e incredibilmente versatile**. I pannelli retroilluminati touchscreen con supporto **fino a 40 tocchi simultanei**, disponibili nelle versioni 65",75" & 86",con **risoluzione 4K Ultra HD**, rendono straordinaria e performante la didattica in classe e a distanza !



## Mobile stand DBL01058B

I nuovi supporti Wacebo Europe offrono la possibilità di un'**installazione efficiente** del dispositivo con una **maggiore flessibilità nello spostamento** da una classe all'altra grazie alle ruote sulla base dello stand. La soluzione mobile con stand si integra comodamente in qualsiasi ambiente ed è **utilizzabile anche per dimensioni maggiori del modello 65"**.

# Aumenta la produttività, ottimizza il flusso di lavoro con la qualità del sensazionale display 4k UHD !

## Infinite APP

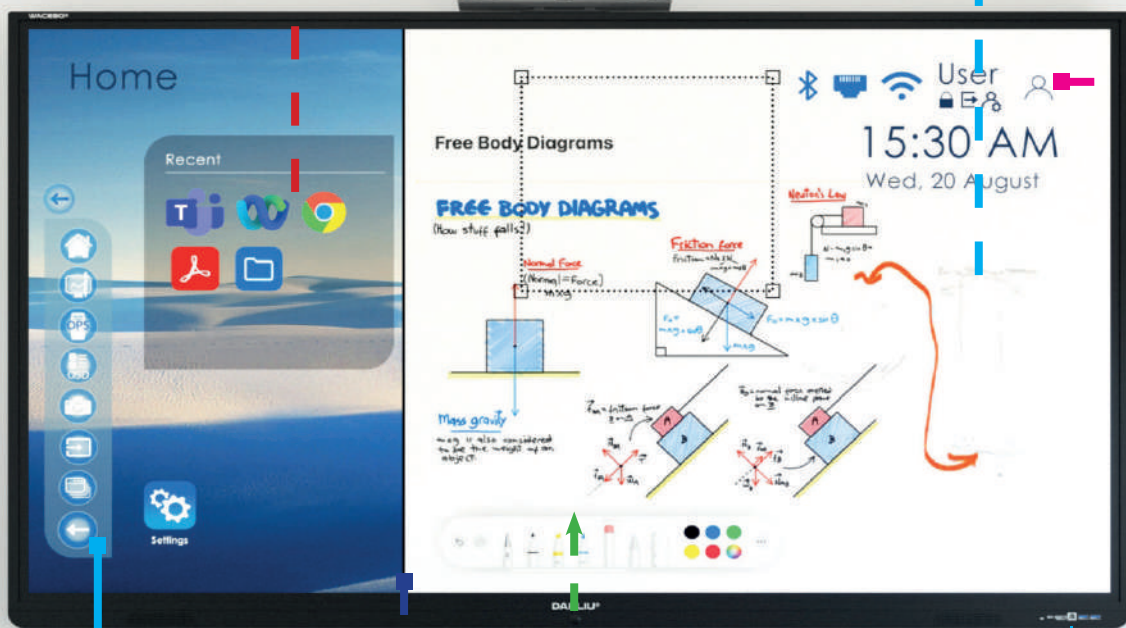
- Web Browser per navigazione internet
- Visualizzazione documenti, immagini e filmati
- Google Workspace for Education, Meet, Microsoft Teams, Cisco Webex e tanto altro\* !

## Modalità scrittura e disegno

- Ultra Fine Touch
- fino a 40 tochi simultanei
- Multi - Touch gestures
- Scrittura e disegno compatibile con qualsiasi strumento non trasparente
- interfaccia semplice e intuitiva

**SISTEMA DI VIDEOCONFERENZA**  
accessorio **non incluso**

**Multuser**



**BARRA DI NAVIGAZIONE RAPIDA LATERALE**

## Porte dati e video anteriori



## Funzione dual screen

Il risultato è un'esperienza di lavoro interattiva e coinvolgente che consente di fruire di contenuti simultaneamente su due parti del display

## Trasmissione Wireless

- Trasmissione wireless schermo device
- Mirroring App inclusa
- Possibilità di collegamento wired anche via cavo

 **WACEBO**  
EUROPE

\*Nota : le app che richiedono l'esecuzione di Servizi Google potrebbero non funzionare.

## Utilizza i monitor DabliuTouch come lavagna per lezioni e videolezioni

I monitor interattivi Dabliu di Wacebo Europe sono la soluzione ideale per gli ambienti didattici innovativi. Rendono possibile un'esperienza moderna di apprendimento, interattiva e coinvolgente che consente, grazie all'allestimento di ambienti tecnologicamente avanzati, di esplorare, comunicare e imparare un modo di "pensare digitale".



### Modalità tocco

Fino a **40 tocchi simultanei**

### Modalità penna

2 touch pen incluse nella confezione



### Multigesture

Funzione di **touch differenziato e contemporaneo** tra penna, dito e pugno per cancellare; funzionalità aggiuntiva **palm detection** con cui il palmo viene riconosciuto come entità differente dalla penna/dito



**DabliuDraw 2.0**



**android 11**

**Riconoscimento palmo con funzione gomma, zoom in, zoom out**

Una volta aperta l'app **DabliuDraw 2.0** sarà possibile creare una nuova nota, scegliere fra i diversi sfondi, a righe, a quadretti o totalmente bianco e iniziare ad usare il monitor **creando forme o tracciati con le dita o con l'ausilio della penna fornita in dotazione**. Sarà possibile annullare l'ultima modifica o ripristinarla cambiando il colore dei tracciati scegliendo tra i vari tipi di tocco disponibili come penna, matita con spessori variabili a seconda della necessità. Una volta terminato il lavoro sarà possibile salvarlo in locale su drive oppure condividerlo tramite QR code o e-mail



## Frame ultrasottile, design made in Italy

Design esclusivo made in Italy, dalle forme curvilinee, facilmente smontabile per una facile e veloce manutenzione con **angoli arrotondati**. I tre formati disponibili 65", 75 e 86 " con **risoluzione 4K UHD** e tecnologia **Display ZeroGap** regalano un'esperienza visiva entusiasmante!

### DABLIUTOUCH

Interactive flat panel display

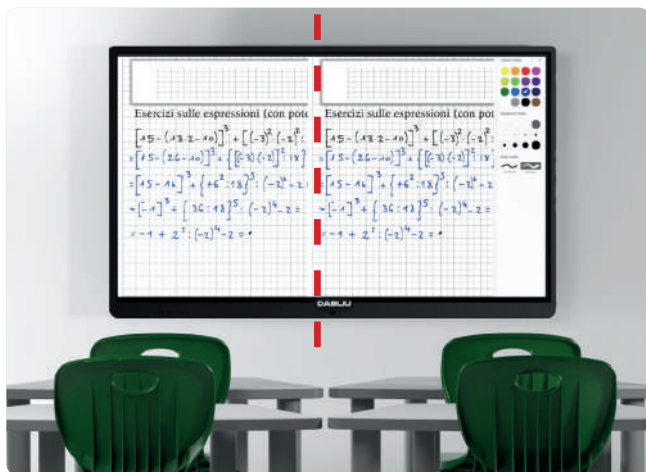


Light Sensitive



Smart Eye Protection

| Display    | 65-inch                      | 75-inch                      | 86-inch                      |
|------------|------------------------------|------------------------------|------------------------------|
| Dimensione | 1486*905*89.2 mm             | 1708 *1028*89.4 mm           | 1955*1168.5*89.4 mm          |
| Contrasto  | 5000:1                       | 5000 :1                      | 5000 :1                      |
| Luminosità | 500 cd/m <sup>2</sup> (typ.) | 500 cd/m <sup>2</sup> (typ.) | 400 cd/m <sup>2</sup> (typ.) |
| Peso       | 39 kg                        | 52 kg                        | 70 kg                        |
| Vesa       | 4-M8 500 X 400 mm            | 4-M8 600 X 400 mm            | 4-M8 800 X 400 mm            |



### Funzione Splitscreen per confronto file

Durante una lezione in classe con questa funzione sarà possibile **duplicare l'app lavagna** in modo tale da effettuare **annotazioni simultanee**, confronto tra appunti e correzioni di esercizi in modo chiaro ed intuitivo.

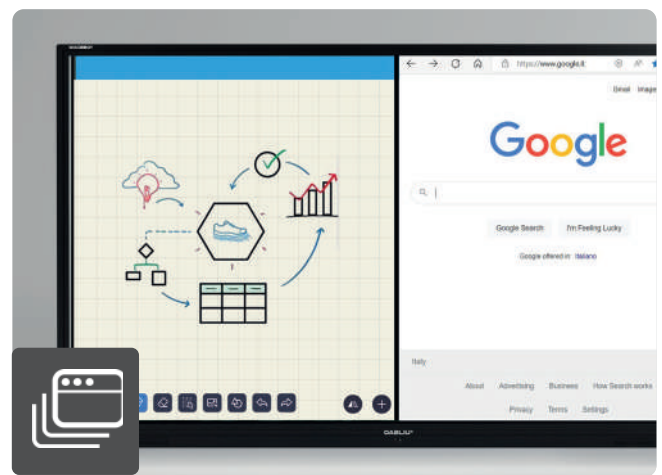


4K  
ULTRA HD



### Nuova funzione Multi-User

I nuovi modelli DabliuTouch E11L-C sono stati progettati per consentire la creazione **fino a 9 account totalmente personalizzabili**. Ad ogni account sarà possibile associare una password che renderà il **dispositivo sicuro e protetto per ogni utilizzatore**.



### Funzione Dual-Screen

Ora potrai finalmente vivere un'esperienza interattiva senza precedenti grazie alla funzione **dual-screen**. Sarà possibile **dividere lo schermo in due parti** anche mentre si utilizza gli strumenti nell'app lavagna !

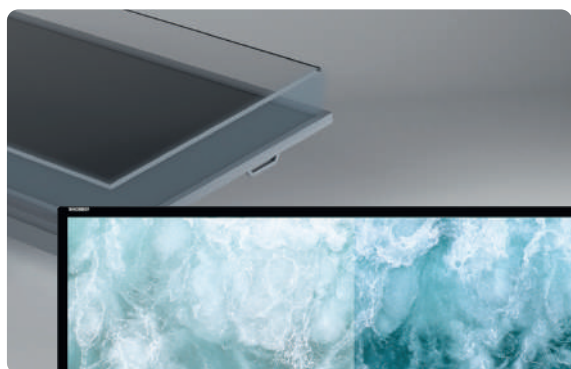
## Lezioni e presentazioni in modalità wireless

Oltre a collegare il tuo laptop tramite un normale cavo HDMI, puoi anche connettere in modalità wireless il tuo device allo schermo grazie alla **mirroring app integrata** (protocollo AirPlay). Il contenuto verrà mostrato immediatamente sul display del monitor.



## Infinite App per la produttività

È possibile utilizzare tutte le app per lavorare in totale semplicità: Web Browser per navigazione internet, visualizzatore documenti Microsoft Office, Teams, Cisco Webex, Kahoot oltre ad installarne altre tramite store per migliorare e ottimizzare la produttività\*.



## ZeroGap Bonding technology Innovazione nella tecnologia del display

La rivoluzionaria soluzione che, a differenza dei display tradizionali, **elimina tutti gli strati tra vetro e pannello LCD**: dunque niente aria di mezzo e ciò si traduce in una **esperienza visiva eccezionale**, **miglior reattività al tocco**, **meno riflessi** ed un **angolo di visione superiore**.

\*Nota : le app che richiedono l'esecuzione di Servizi Google potrebbero non funzionare.



# Le lezioni prendono vita



Rivoluziona la didattica tradizionale e **conquista gli studenti con contenuti multimediali interattivi e personalizzabili**. I monitor interattivi **DabliuTouch** sono pensati per fornire una **soluzione didattica di alta qualità** e per **stimolare apprendimento e collaborazione tra gli studenti** !



Nota : le app che richiedono l'esecuzione di Servizi Google potrebbero non funzionare.



## Sistema di videoconferenza opzionale con grandangolo di 120° e ottica 4K

Grazie ai **sistemi di videoconferenza** progettati appositamente per sale riunioni di piccole e grandi dimensioni con un'**ottica 4K** e un **grandangolo con campo visivo da 120°**, sarà possibile effettuare meeting e videoconferenze inquadrando facilmente tutti i partecipanti alla riunione.



### Specifiche tecniche

|                                      |   |
|--------------------------------------|---|
| <b>Risoluzione</b>                   | Fino a 3840 x 2160P @25 fps Image editing output  |
| <b>Sensore immagine</b>              | 8.3M CMOS pixel effettivi (16:9); 4K reale  |
| <b>Dimensioni del Sensore</b>        | 1/2.8"  |
| <b>Riduzione del rumore digitale</b> | Riduzione del rumore digitale 2D,3D   |
| <b>Requisiti hardware</b>            | Processore 2.8GHzintel@Core 2Duo o superiore; memoria 4GB o superiore; Interfaccia USB2.0 |

|  |   |
|--|---|
| <b>Formato di output dell'immagine</b> | MJPEG/YUY2  |
| <b>Tensione di funzionamento</b>       | DC 5V   |
| <b>Corrente di funzionamento</b>       | <350mA  |
| <b>Pixel</b>                           | 12M pixel   |
| <b>Risoluzione</b>                     | MJPEG:3840*2160/1920*1080/1280*960/<br>1280*720/640*480/800*600 |

**Risoluzione massima supportata** 3840\*2160P@25 frame

**Massimo angolo di visione** 105°±5°

**Angolo di visione orizzontale** 90°±5°

**Distorsione ottica** ≤-0.6%

**Regolazione dell'obiettivo** Auto Focus

**Regolazione dell'angolo di visione** 15° verso il basso

**Bilanciamento del bianco** Auto Focus

**Compensazione retroilluminazione** Auto Focus

**Modalità interfaccia** USB 2.0

**Numero di MIC array** 8 Mic array integrati, rileva il suono entro 8 metri dalla parte frontale, rumore incluso

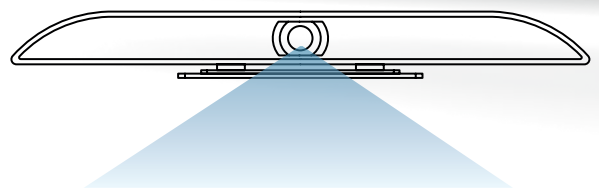
**Drive standard** UVC/UAC National standard

**Sistema Operativo** Supporta Windows XP SP2 o superiore, win7, win8.1, win10, Linux 2.6.20 o superiore, Android 7.0 o superiore

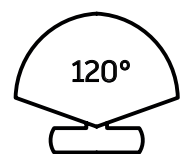
**Temperatura di funzionamento** 0-50 gradi

**Temperatura di stoccaggio** -30-70 gradi

**Dimensioni del prodotto** 292\*41\*31mm



**4K**  
ULTRA HD



L'audio è ottimizzato per l'acustica grazie agli **8 microfoni installati** inoltre la funzione **Auto-detection** permette alla camera di **seguire il presentatore ovunque si posti nell'ambiente**.

**Accessorio non incluso, acquistabile separatamente.**



# DABLIUTOUCH

Interactive flat panel display

## E11 Series Education

65-inch **E11L-C65**

75-inch **E11L-C75**

86-inch **E11L-C86**



### PARAMETRI TOUCH

|                                 |   |
|---------------------------------|---|
| <b>Tocchi supportati</b>        | Fino a 40 tocchi simultanei             |
| <b>Vetro</b>                    | Temperato caldo, sp 4mm, anti glare     |
| <b>Modalità di scrittura</b>    | Dita, penna o strumento non trasparente |
| <b>Durezza del vetro</b>        | 7 Mohs                                  |
| <b>Trasmissione del vetro</b>   | > 92%                                   |
| <b>Materiale scocca</b>         | Scocca in lega di alluminio, PCBA       |
| <b>Precisione di puntamento</b> | ≤ 1mm                                   |
| <b>Profondità del tocco</b>     | 3 ± 0.5mm                               |



### DISPLAY

|                                    |                                       |
|------------------------------------|---------------------------------------|
| <b>Caratteristiche display</b>     | IPS Direct LED                        |
| <b>Rapporto di visualizzazione</b> | 16:9                                  |
| <b>Risoluzione</b>                 | 4K UHD 3840 x 2160 pixels, Freq 60 HZ |
| <b>Touch resolution</b>            | 32.768 x 32.768                       |
| <b>Angolo di visualizzazione</b>   | 178°(H)/178°(V)                       |
| <b>Life time</b>                   | 50,000 hrs min.                       |
| <b>Working hours/day</b>           | 24/7                                  |
| <b>Saturazione colori</b>          | 70%                                   |
| <b>Profondità colori</b>           | 1.07b ( 10bit )                       |

### PORTE FRONTALI



USB 3.0 x 3



TYPE-C x 1



HDMI 2.0



TOUCH-USB  
type B 2.0 x1

### OUTPUT PORTS



RJ45 OUT x 1



HDMI OUT 2.0 x 1



COAX x 1



EARPHONE x 1

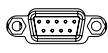


TOUCH-USB  
type B 2.0 x1



AV OUT x 1

### INPUT PORTS



RS232 x 1



USB 2.0 x 1



USB 3.0 x 1



HDMI 2.0 x 2



MIC IN x 1



AUDIO IN x 1



TF x 1



DP 1.2A x 1



AV IN x 1



VGA IN x 1



RJ45-IN x 1



YPBPR IN x 1



### SISTEMA OPERATIVO

|                                |  |
|--------------------------------|--|
| <b>Sistema operativo</b>       | Android 11   |
| <b>Lingue supportate</b>       | En, De, Es, It, RU, Fr, Croato, Arabico                        |
| <b>CPU</b>                     | Quad core ARM Cortex-A55                                       |
| <b>Ram</b>                     | 4GB DDR4   |
| <b>Rom</b>                     | 32 GB  |
| <b>Slot OPS intel standard</b> | Max support 3840*2160/ 60 Hz                                   |
| <b>Wifi</b>                    | Wireless Built-in 802.11 a/b/g/n/ac/ax<br>Wifi 6 2.4/5GHz, 2x2 |
| <b>Bluetooth</b>               | 5.0 integrato  |



### DOTAZIONE

|                               |  |
|-------------------------------|--|
| <b>Speakers</b>               | Integrati frontalmente 2 x 20W   |
| <b>Accessori in dotazione</b> | Touch pen x 2, antenna WIFI x 2 ,<br>antenna bluetooth x 1,<br>cavo USB 3m x 1, telecomando x 1,<br>cavo HDMI 3 m x 1,<br>Cavo di alimentazione 1,5 x 1,<br>Guida Quick start<br>(incluso certificato di garanzia) |



### DATI AMBIENTALI

|                                     |                          |
|-------------------------------------|--------------------------|
| <b>Temperatura di funzionamento</b> | 0°C - 40°C               |
| <b>Temperatura di conservazione</b> | -20 °C - 60 °C           |
| <b>Umidità di funzionamento</b>     | 10% - 90% senza condensa |



### ALIMENTAZIONE E CONSUMI

|                           |                                |
|---------------------------|--------------------------------|
| <b>Alimentazione</b>      | 100-240V~, max 90-264V~50/60Hz |
| <b>Consumo in standby</b> | > 0,5 W                        |
| <b>Consumo massimo</b>    | ≤ 180W ( con OPS )             |

Visit our website

